



## Lukio-opinnoista suoriutuminen

Lukiolaiset ovat suoriutuneet lukio-opinnoista kunnialla. Yhteislyseo on erittäin ylpeä taulukon tuloksista! Toivottavasti sama taso säilyy oppivelvollisuuslain uudistuksenkin jälkeen!

Taulukko. Syksyllä 2015-2019 aloittaneiden lukiolaisten lukiotaival. Syksyllä 2019 aloittaneet ovat päässeet pääosin ylioppilaiksi keväällä 2022.

	Aloitussvuosi					
<b>Forssan yhteislyseo</b>	<b>2015-2019</b>	2015	2016	2017	2018	2019
Ylioppilas 3 vuodessa	72 %	83 %	69 %	76 %	65 %	66 %
Ylioppilas 3,5-4 vuodessa	12 %	7 %	13 %	9 %	17 %	16 %
<b>Ylioppilaita yht 4 vuodessa</b>	<b>84 %</b>	<b>90 %</b>	<b>82 %</b>	<b>85 %</b>	<b>82 %</b>	<b>82 %</b>
Siirtyminen aikuisopetukseen	6 %	4 %	8 %	4 %	5 %	7 %
Vain päivälukion päättötodistus	2 %	2 %	1 %	1 %	2 %	2 %
Vaihto FAI:hin	3 %	1 %	3 %	2 %	6 %	5 %
Seutukunnalta muutto	4 %	1 %	4 %	7 %	4 %	2 %
Negatiivinen keskeyttäminen lukion aikana	1 %	0 %	1 %	0 %	2 %	0 %
Ei valm. 4 v. eikä siirtynyt aikuisopetukseen	1 %	2 %	0 %	0 %	0 %	2 %
Aloittaneita	788	174	148	169	128	169

## Ylioppilaiden sijoittuminen (Tilastokeskuksen maksullinen aineisto)

Yhteislyseon ylioppilaat sijoittuvat edelleen paremmin jatko-opintoihin kuin valtakunnassa keskimäärin.

Jatko-opinnoissa lukion päättäneistä, tilanne 31.12.21		
	Koko maa	FYL
2017	74 %	80 %
2018	76 %	74 %
2019	72 %	71 %
2020	58 %	63 %
2017-2020	70 %	72 %

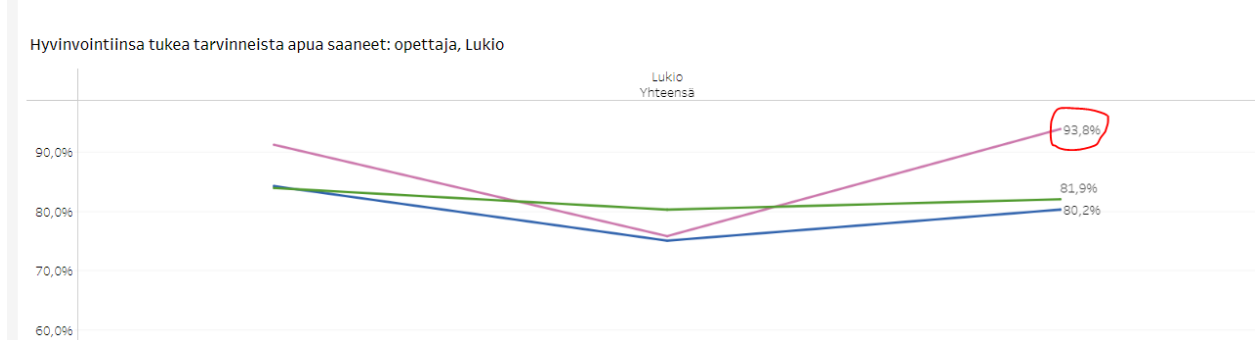
Vuoden 2021 ylioppilaista lyseolaisia oli opiskelemassa 31.12.2021 26 %, armeijassa/siviilipalveluksessa 18 % ja työllisenä 44 %. Koko maan ylioppilaista vastaavat luvut olivat: 32 % opiskelemassa, armeijassa/siviilipalveluksessa vain 11 % ja työllisenä 39 %.

# Kouluterveyskysely 2023

Kouluterveyskyselyn tulokset keväältä 2023 herättävät paljon keskustelua.

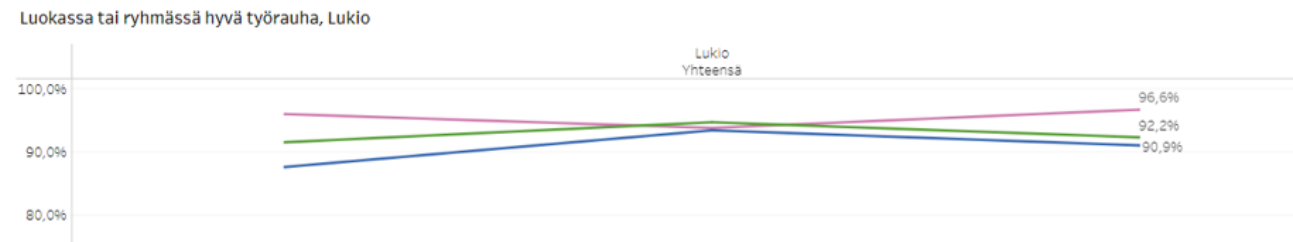
## Positiivisia tuloksia ovat mm. seuraavat:

Lyseolaisista 94 % kokee saavansa hyvinvointiinsa tukea lyseon opettajilta. Valtakunnan arvo



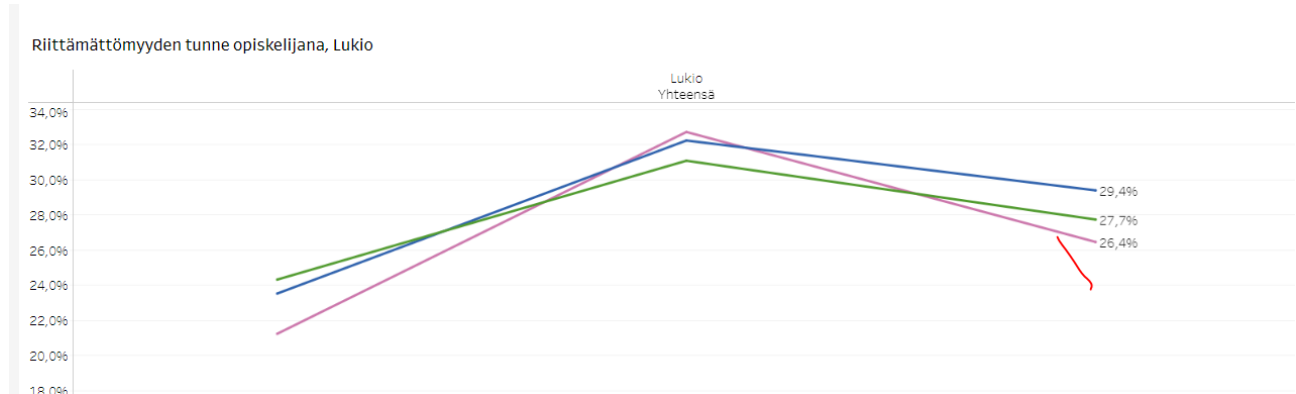
Vuodet 2019, 2021 ja 2023. Lyseo pinkki, sininen Kanta-Häme, vihreä koko maa (lukiot).

Lyseolaisista 97 % kokee, että lyseolla on hyvä työrauha. Valtakunnan arvo 92 %.



Vuodet 2019, 2021 ja 2023. Lyseo pinkki, sininen Kanta-Häme, vihreä koko maa (lukiot).

=====  
Lyseolaisten, jotka kokevat riittämättömyyttä, osuus on pienentynyt (nyt 26 %). Valtakunnan arvo on 28 %.



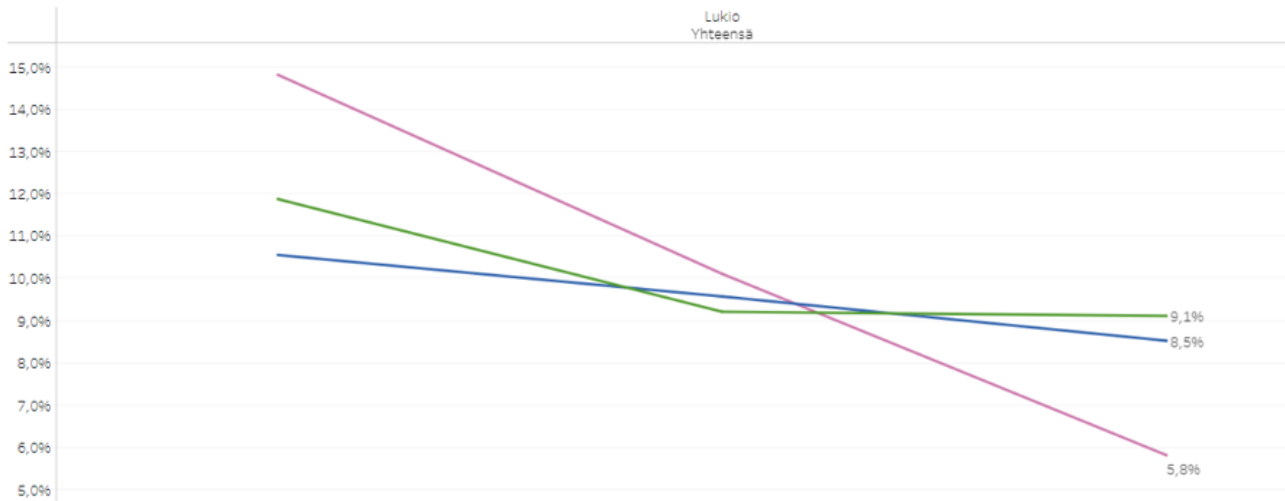
Vuodet 2019, 2021 ja 2023. Lyseo pinkki, sininen Kanta-Häme, vihreä koko maa (lukiot).

Indikaattorin laskentakuvaus: Indikaattori perustuu kysymykseen: "Onko sinulla vaikeuksia seuraavissa koulunkäyntiin/opiskeluun liittyvissä asioissa?". Summaindikaattori muodostuu yhdeksästä kysymyksen osiosta: 1) Opetuksen seuraaminen oppitunneilla, 2) Läksyjen tai muiden vastaavien tehtävien tekeminen, 3) Kokeisiin valmistautuminen, 4) Kirjoittamista vaativien tehtävien tekeminen, 5) Lukemista vaativien tehtävien tekeminen, 6) Laskemista vaativien tehtävien tekeminen, 7) Suullinen esiintyminen, 8) Vastaaminen tunnilla, 9) Opiskelussa käytettävien laitteiden (digitaalisen tekniikan tai ohjelmistojen) käyttö. Vastausvaihtoehdot: 1) Ei lainkaan, 2) Melko vähän, 3) Melko paljon, 4) Erittäin paljon. Tarkastelussa ovat vastaajat, jotka ovat ilmoittaneet vähintään yhdessä osiossa vaihtoehdon 4 tai vähintään kolmessa osiossa vaihtoehdon 3.

=====

## Lyseolaiset kokevat, että hallitsevat laitteiden käytön.

Vaikeuksia opiskelussa käytettävien laitteiden käytössä, Lukio



Vuodet 2019, 2021 ja 2023. Lyseo pinkki, sininen Kanta-Häme, vihreä koko maa (lukiot).

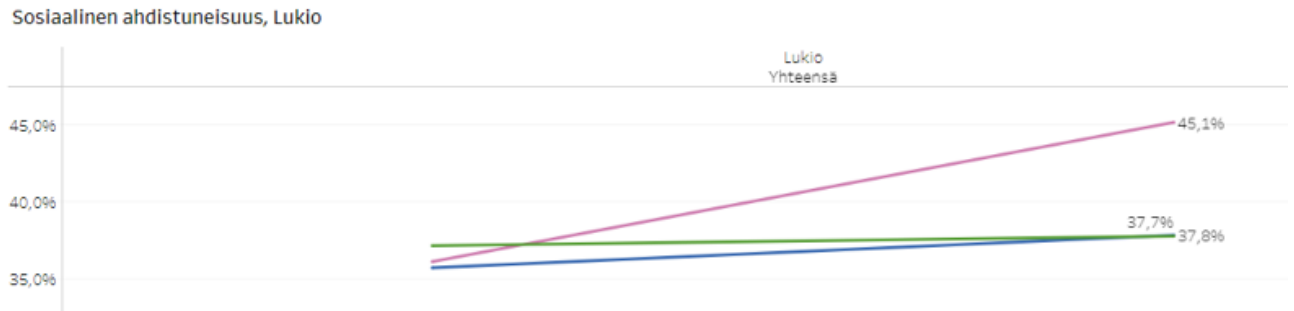
=====

## Muita ”hyviä tuloksia”

- **Kouluruoan järjestelyt** (ajankohta, tila, ruuan riittävyys) koetaan hyväksi.
- **Terveystarkastus** koetaan useammin yksilölliseksi ja keskustelevaksi kuin valtakunnassa keskimäärin (72 % vs. 68 %).
- **Koulu-uupumusta kokeneiden osuus** on vähentynyt kahdessa vuodessa (lyseolla 24 % → 15 %, kun valtakunnassa 20 % → 17 %).

## Huolta herättäviä vastauksia:

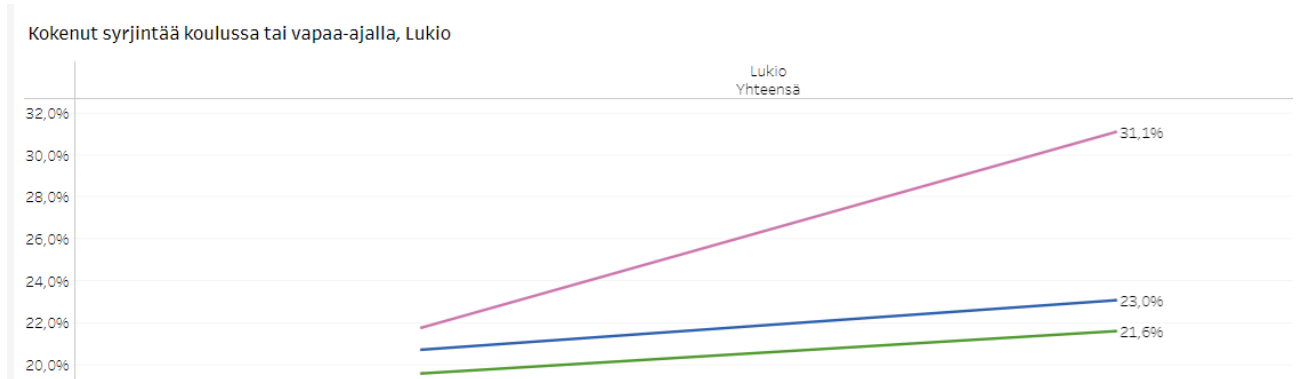
Sosiaalinen ahdistuneisuus: lyseo 36 % → 45 %.



Vuodet 2021 ja 2023. Lyseo pinkki, sininen Kanta-Häme, vihreä koko maa (lukiot).

Indikaattorin laskentakuvaus: Indikaattori perustuu kysymykseen: "Kuinka paljon seuraavat ongelmat ovat vaivanneet sinua viimeksi kuluneen viikon aikana?". Summaindikaattori muodostuu kolmesta kysymyksen osiosta: 1) Väittämä nolostumisen pelosta johtuvasta asioiden välttämisestä, 2) Väittämä huomion keskipisteeksi joutumisen välttämisestä, 3) Väittämä, että nolostuminen on pahimpia pelkoja. Vastausvaihtoehdot: 1) Ei yhtään, 2) Vähän, 3) Kohtalaisesti, 4) Hyvin paljon, 5) Äärimmäisen paljon. Vastausvaihtoehdot pisteytetään seuraavasti: 1=0, 2=1, 3=2, 4=3, 5=4. Osien pistemäärät lasketaan yhteen. Tarkastelussa ovat vastaajat, jotka ovat saaneet vähintään 6 pistettä. Indikaattori perustuu MINI-SPIN mittariin (MINI-SPIN. Copyright, Jonathan Davidson. ©1995, 2008, 2014. Kaikki oikeudet pidätetty.).

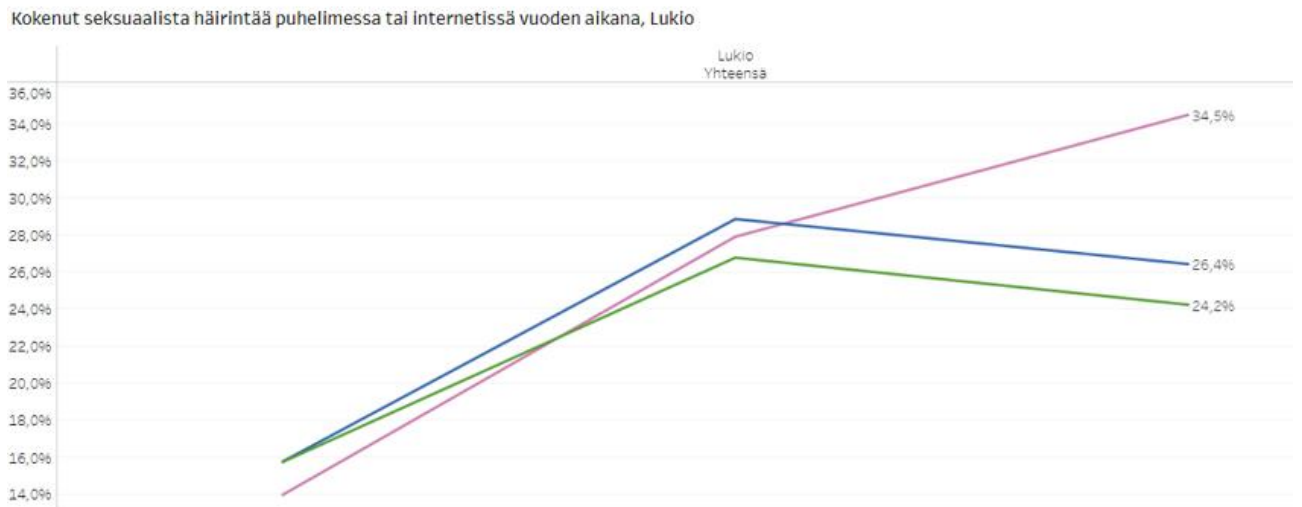
=====  
Syrjintä koulussa tai vapaa-ajalla: kahdessa vuodessa 22 % → 31 %



Vuodet 2021 ja 2023. Lyseo pinkki, sininen Kanta-Häme, vihreä koko maa (lukiot).

Indikaattorin laskentakuvaukset: Indikaattori perustuu kysymykseen: "Onko sinua kiusattu, syrjitty tai häiritty seuraaviin asioihin liittyen viimeksi kuluneen 12 kuukauden aikana koulussa/oppilaitoksessa tai vapaa-ajalla?" Summaindikaattori muodostuu yhdeksästä kysymyksen osiosta: 1) Paino, pituus, kehon tai kasvojen piirteet, 2) Ihonväri, 3) Vammaisuus, pitkäaikainen sairaus tai näkyvä oire, 4) Sukupuoli, sukupuolen ilmaiseminen, muunsukupuolisuus, sukupuolettomuus, 5) Seksuaalinen suuntautuminen, 6) Kieli, 7) Ulkomainen tausta, romanitausta, saamelaisuus (vuoteen 2021 asti: Ulkomainen tausta, romani, saamelainen), 8) Uskonto, uskonnottomuus tai elämäntilanne, 9) Perhe tai koti (esim. vanhemmat, sisarukset, taloudellinen tilanne, asuinpaikka). Vastausvaihtoehdot: 1) kyllä, 2) ei. Tarkastelussa ovat vastaajat, jotka ovat ilmoittaneet vaihtoehdon 1 vähintään yhteen kysymyksen osioon.

=====  
Seksuaalinen häirintä puhelimesta tai internetissä vuoden aikana: lyseo 34 %



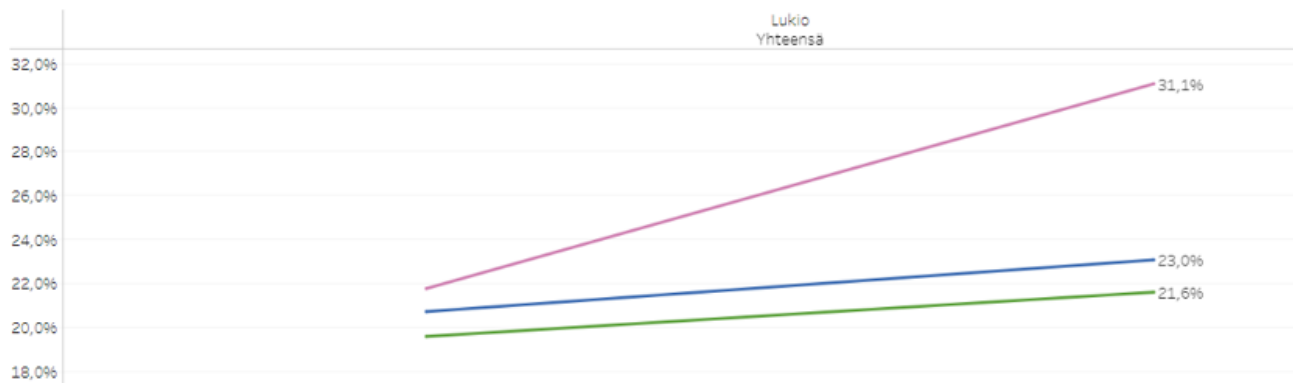
Vuodet 2019, 2021 ja 2023. Lyseo pinkki, sininen Kanta-Häme, vihreä koko maa (lukiot)

=====



Kokenut syrjintää koulussa tai vapaa-ajalla: Lyseolaisten osuus kasvanut huolestuttavasti vuodesta 2021 (21 % → 31 %).

Kokenut syrjintää koulussa tai vapaa-ajalla, Lukio

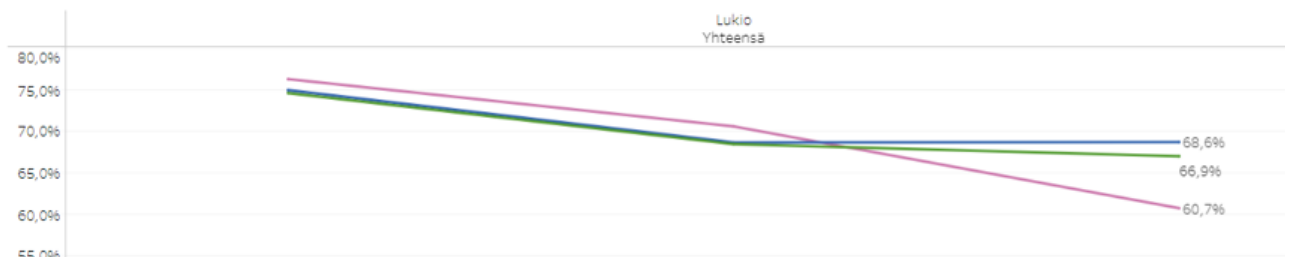


Vuodet 2021 ja 2023. Lyseo pinkki, sininen Kanta-Häme, vihreä koko maa (lukiot)

Indikaattorin laskentakuvaus: Indikaattori perustuu kysymykseen: "Onko sinua kiusattu, syrjitty tai häiritty seuraaviin asioihin liittyen viimeksi kuluneen 12 kuukauden aikana koulussa/oppilaitoksessa tai vapaa-ajalla?" Summaindikaattori muodostuu yhdeksästä kysymyksen osiosta: 1) Paino, pituus, kehon tai kasvojen piirteet, 2) Ihonväri, 3) Vammaisuus, pitkäaikainen sairaus tai näkyvä oire, 4) Sukupuoli, sukupuolen ilmaiseminen, muunsukupuolisuus, sukupuoli, 5) Seksuaalinen suuntautuminen, 6) Kieli, 7) Ulkomainen tausta, romanitausta, saamelaisuus (vuoteen 2021 asti: Ulkomainen tausta, romani, saamelainen), 8) Uskonto, uskonnottomuus tai elämänkatsomus, 9) Perhe tai koti (esim. vanhemmat, sisarukset, taloudellinen tilanne, asuinpaikka). Vastausvaihtoehdot: 1) kyllä, 2) ei. Tarkastelussa ovat vastaajat, jotka ovat ilmoittaneet vaihtoehdon 1 vähintään yhteen kysymyksen osioon.

=====  
Tyytyväisyys elämään tällä hetkellä: lyseolaisista ollut tyytyväisiä keväällä 2023 vain 61 %.

Tyytyväinen elämäänsä tällä hetkellä, Lukio

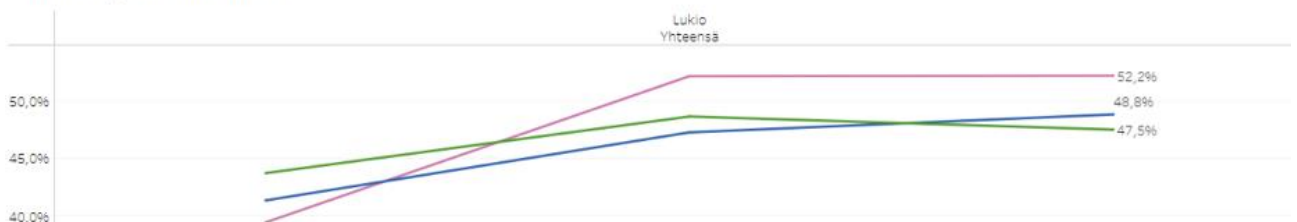


Vuodet 2019, 2021 ja 2023. Lyseo pinkki, sininen Kanta-Häme, vihreä koko maa (lukiot).

Indikaattorin laskentakuvaus: Indikaattori perustuu kysymykseen: "Oletko elämäsi tällä hetkellä?". Vastausvaihtoehdot: 1) Erittäin tyytyväinen, 2) Melko tyytyväinen, 3) En tyytyväinen enkä tyytymätön, 4) Melko tyytymätön, 5) Erittäin tyytymätön. Tarkastelussa ovat vastaajat, jotka ovat ilmoittaneet vaihtoehdon 1 tai 2.

Vaikeuksia oppimistaidoissa: lyseolaisista 52 prosentilla

Vaikeuksia oppimistaidoissa, Lukio



Vuodet 2019, 2021 ja 2023. Lyseo pinkki, sininen Kanta-Häme, vihreä koko maa (lukiot).

Indikaattorin laskentakuvaus: Indikaattori perustuu kysymykseen: "Onko sinulla vaikeuksia seuraavissa koulunkäyntiin/opiskeluun liittyvissä asioissa?". Summaindikaattori muodostuu yhdeksästä kysymyksen osiosta: 1) Opetuksen seuraaminen oppitunneilla, 2) Läksyjen tai muiden vastaavien tehtävien tekeminen, 3) Kokeisiin valmistautuminen, 4) Kirjoittamista vaativien tehtävien tekeminen, 5) Lukemista vaativien tehtävien tekeminen, 6) Laskemista vaativien tehtävien tekeminen, 7) Suullinen esiintyminen, 8) Vastaaminen tunnilla, 9) Opiskelussa käytettävien laitteiden (digitaalisen tekniikan tai ohjelmistojen) käyttö. Vastausvaihtoehdot: 1) Ei lainkaan, 2) Melko vähän, 3) Melko paljon, 4) Erittäin paljon. Tarkastelussa ovat vastaajat, jotka ovat ilmoittaneet vähintään yhdessä osiossa vaihtoehdon 4 tai vähintään kolmessa osiossa vaihtoehdon 3.

=====